

Республиканские отборочные соревнования



1. Время и место проведения соревнований

01.06-02.06 2013 г., г. Ижевск, 21 км. Як-Бодьинского шоссе.

Схема проезда к центру соревнований:



Проживание в палаточном лагере, в центре соревнований, есть родник.

Расписание автобусов, отправление с центрального автовокзала

Расписание авт.№437 от "Сельхоз Академии " до поворота на СНТ "Сириус":

Отправление из города:

Пятница: 16.50.

Суббота: 7.30.; 9.00.; 10.30.; 16.30.; 18.00;

Воскресенье: 7.30.; 9.00.; 15.00.; 16.30.; 18.00.

Проезд 56 руб.

Маршрут № 312 Выходные

прямое направление

Ижевск АВ	СХА (кафе «Бригантина»)	Дом природы	7 км	П. Дорожный, 14км	16 км	Н.Вожойка	Ст.Вожойка	Пов.на с/о «Меридиан»	Пов. на с/о «Сириус»
-	5-45(312)	5-48	5-52	6-00	6-03	6-06	6-09	6-13	6-17
6-00	6-07	6-11	6-15	6-24	6-27	6-31	6-35	6-39	6-43
7-30	7-37	7-41	7-45	7-54	7-57	8-01	8-05	8-09	8-13
10-00	10-07	10-11	10-15	10-24	10-27	10-31	10-35	10-39	10-43
10-45	10-52	10-56	11-00	11-09	11-12	11-16	11-20	11-24	11-28
11-20	11-27	11-31	11-35	11-44	11-47	11-51	11-55	11-59	12-03
13-00	13-07	13-11	13-15	13-24	13-27	13-31	13-35	13-39	13-43
14-20	14-27	14-31	14-35	14-44	14-47	14-51	14-55	14-59	15-03
15-40	15-47	15-51	15-55	16-04	16-07	16-11	16-15	16-19	16-23
17-20	17-27	17-31	17-35	17-44	17-47	17-51	17-55	17-59	18-03

Пов. на с/о «Сириус»	Пов.на с/о «Меридиан»	Ст.Вожойка	Н.Вожойка	16 км	П. Дорожный, 14км	7 км	Дом природы	СХА (кафе «Бригантина»)	Ижевск АВ
7-31	7-35	7-39	7-43	7-47	7-50	7-59	8-03	8-07	8-15
7-56	8-00	8-04	8-08	8-12	8-15	8-24	8-28	8-32	8-40
9-31	9-35	9-39	9-43	9-47	9-50	9-59	10-03	10-07	10-15
11-56	12-00	12-04	12-08	12-12	12-15	12-24	12-28	12-32	12-40
12-46	12-50	12-54	12-58	13-02	13-05	13-14	13-18	13-22	13-30
13-16	13-20	13-24	13-28	13-32	13-35	13-44	13-48	13-52	14-00
14-56	15-00	15-04	15-08	15-12	15-15	15-24	15-28	15-32	15-40
16-16	16-20	16-24	16-28	16-32	16-35	16-44	16-48	16-52	17-00
17-46	17-50	17-54	17-58	18-02	18-05	18-14	18-18	18-22	18-30
19-16	19-20	19-24	19-28	19-32	19-35	19-44	19-48	19-52	20-00

2. Организаторы

Министерство по физической культуре, спорту и туризму УР совместно с Федерацией спортивного ориентирования Удмуртии.

Ответственность за безопасность и сохранность жизни участников в пути и в дни соревнований возлагается на тренеров и представителей команд.

Главный судья Камалов Дмитрий Фанисович, тел. 8-909-067-98-01.

Главный секретарь Обухов Сергей Александрович, тел. 8-922-693-95-87

Начальник дистанции спринт Крымов Алексей Владимирович, тел. 8-912-759-03-64

Начальник дистанции классика Камалов Дмитрий Фанисович

Служба дистанции Иванов Дмитрий Валерьевич

3. Программа соревнований

31 мая	Заезд участников с 15-00. Полигон в центре соревнований с 16-00.
01 июня	1 день Спринт (полуфинал/финал). Открытие соревнований. Награждение победителей и призеров дисциплины спринт
02 июня	2 день Классическая дистанция. Награждение победителей и призеров Классической дистанции. Закрытие соревнований

4. Возрастные группы:

M10 Ж10	M12 Ж12	M14 Ж14	M16 Ж16	M18 Ж18
2003 г.р. и младше	2001-2002	1999-2000	1997-1998	1995 - 1996

Открытые группы

M21 Ж21	M35 Ж35	M45 Ж45	M55 Ж55	
1992 и старше	1978 и старше	1968 и старше	1958 и старше	

5. Предварительные параметры дистанций:

01.06.2013г. Спринт (полуфинал)

группа	Длина, км.	Количество КП
М10, Ж10	1,52	5
М12	1,61	6
М14	2,15	8
М16	2,42	11
М18, 21, 35	3,23	13
М45	2,91	11
М55	2,38	10
Ж12	1,60	5
Ж14	1,82	7
Ж16	2,12	8
Ж18, 21, 35	2,49	10
Ж45	2,30	8
Ж55	1,98	10

01.06.2013г. Спринт (финал)

группа	Длина, км.	Количество КП
М10, Ж10	1,54	6
М12	1,79	6
М14	1,94	7
М16	2,58	11
М18, 21, 35	3,09	13
М45	2,96	12
М55	2,22	11
Ж12	1,60	6
Ж14	1,76	6
Ж16	2,21	8
Ж18, 21, 35	2,60	10
Ж45	2,56	9
Ж55	2,06	10

На спринте для всех групп будет использоваться карта с масштабом 1:5000, высота сечений 2,5 м.

02.06.2013г. Классика

группа	Длина км.	Количество КП	Количество кругов
Ж-10	1,4	7	1
Ж-12	1,4	7	1
Ж-14	2,6	11	1
Ж-16	4,4	15	2
Ж-18	5,3	21	2
Ж-21	5,3	21	2
Ж-35	5,3	21	2
Ж-45	4,4	15	2
Ж-55	2,8	13	1
М-10	1,4	7	1
М-12	1,4	8	1
М-14	3	11	1
М-16	5	23	2
М-18	6,7	24	2
М-21	6,7	24	2
М-35	6,7	24	2
М-45	5	23	2
М-55	3,3	14	1

На классике будет использоваться карта с масштабом 1:10000, высота сечений 2,5 м.

6. Финансовые условия

Заявочный взнос за соревнования: группы МЖ – 10,12,14,16,18 - 100 руб. со своим чипом, 130 руб. с арендованным чипом, группы МЖ – 21,35,45,55 - 200 руб. со своим чипом, 290 руб. с арендованным чипом. Расходы, связанные с организацией, проведением соревнований, несет Федерация спортивного ориентирования Удмуртии. На соревнованиях будет применена система электронной отметки Sportident.

7. Награждение

Результат участника определяется в каждом виде программы, в спринте по результату финала А.

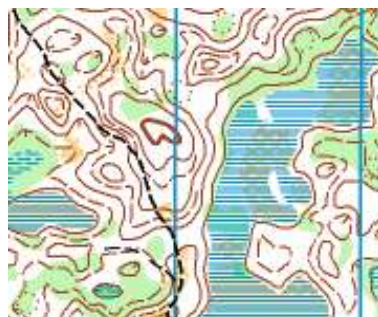
Участники, занявшие 1,2,3 места в возрастной группе МЖ - 10,12,14,16,18 награждаются ценными призами, дипломами и медалями.

Участники, занявшие 1,2,3 места в открытых группах МЖ - 21,35,45,55 награждаются дипломами.

5. Информация по району соревнований:

Карты подготовлены в 2009-2010 годах Яшпатовым Геннадием. Лес в основном хвойный. Преобладающая порода - сосна. Проходимость разная - от хорошей, до средней. Грунт – мягкий. Рельеф карстового типа, с участками мелкосопочника. Перепад высот в районе до 25 метров. Множество небольших болот, преимущественно сухих.

Образцы местности:



Ждем всех любителей ориентирования!

