

Бюллетень №2

Красно-белые призмы.

1. Время и место проведения соревнований:

07-08 мая 2016г., 30 км Як-Бодьинского тракта, «Карьер»:

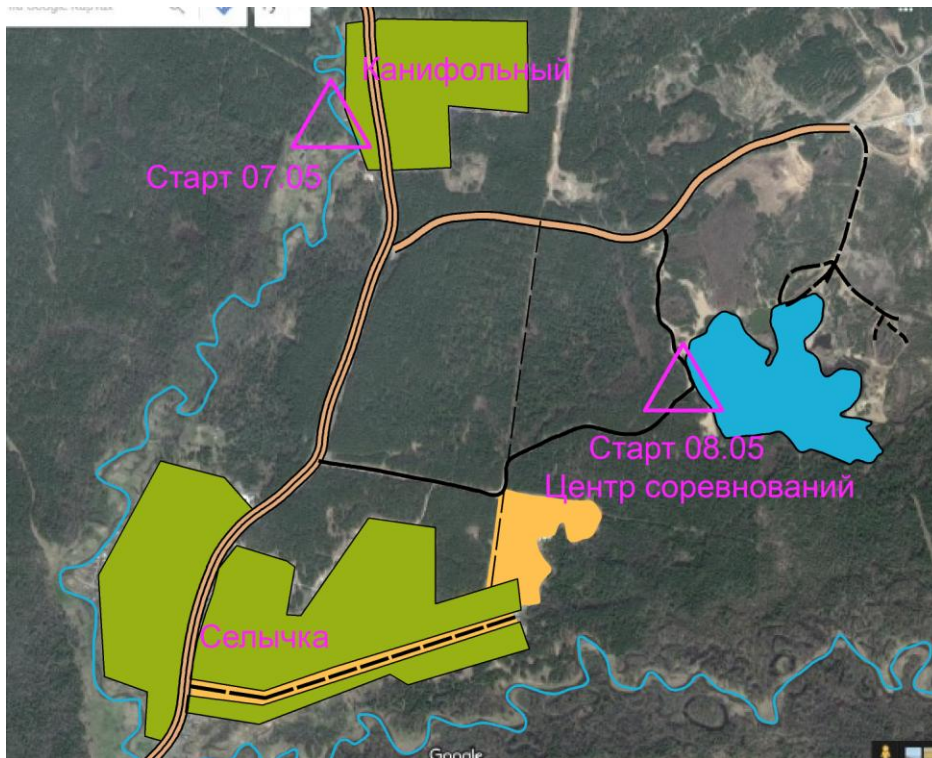


Схема движения на старт Спринта 07.05.2016г:

В д. Канифольный съезд с шоссе по призме. Машины оставлять в деревне, далее пешком через р. Сельчка по мосту, будет висеть маркировка. От шоссе до места старта 450 м.

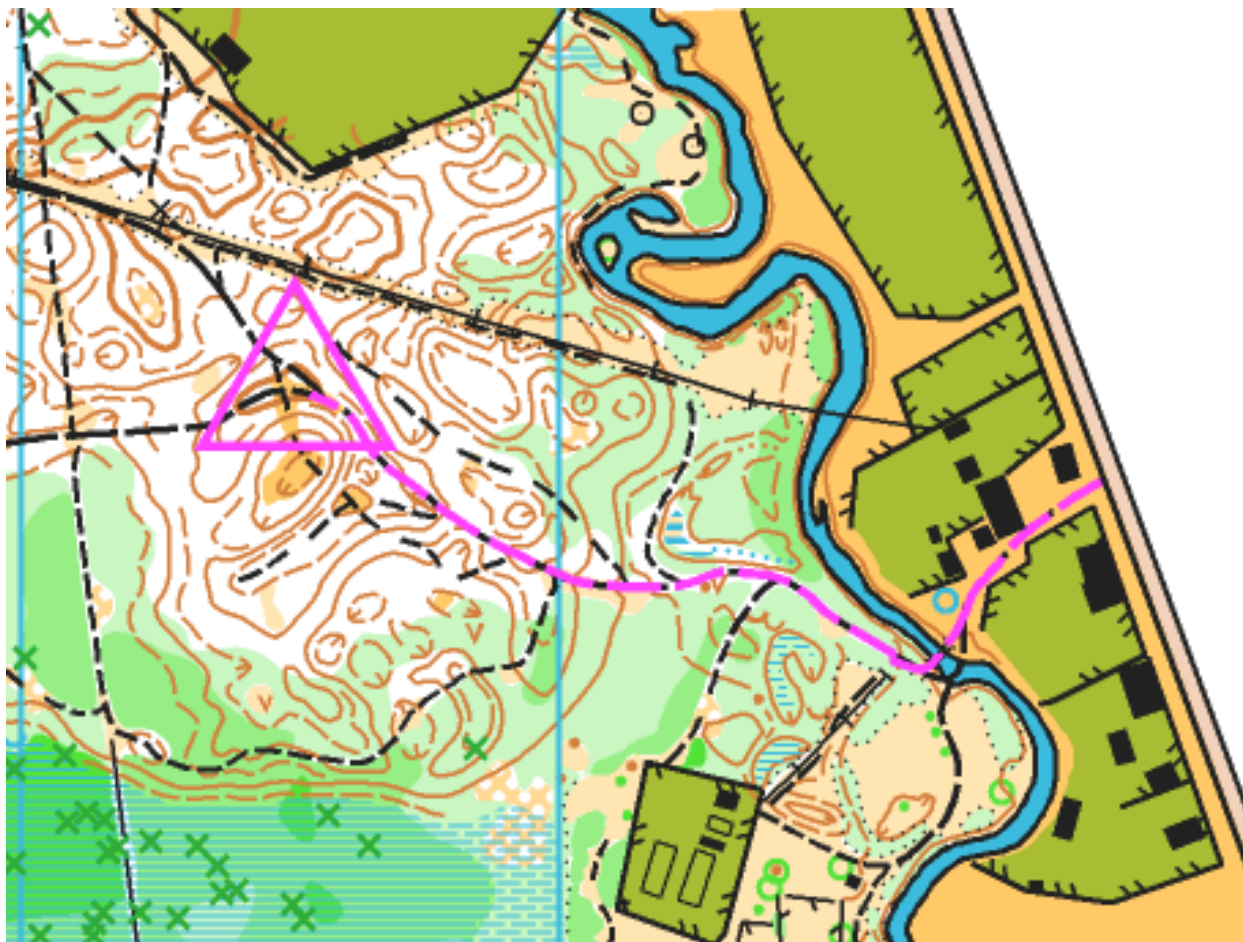
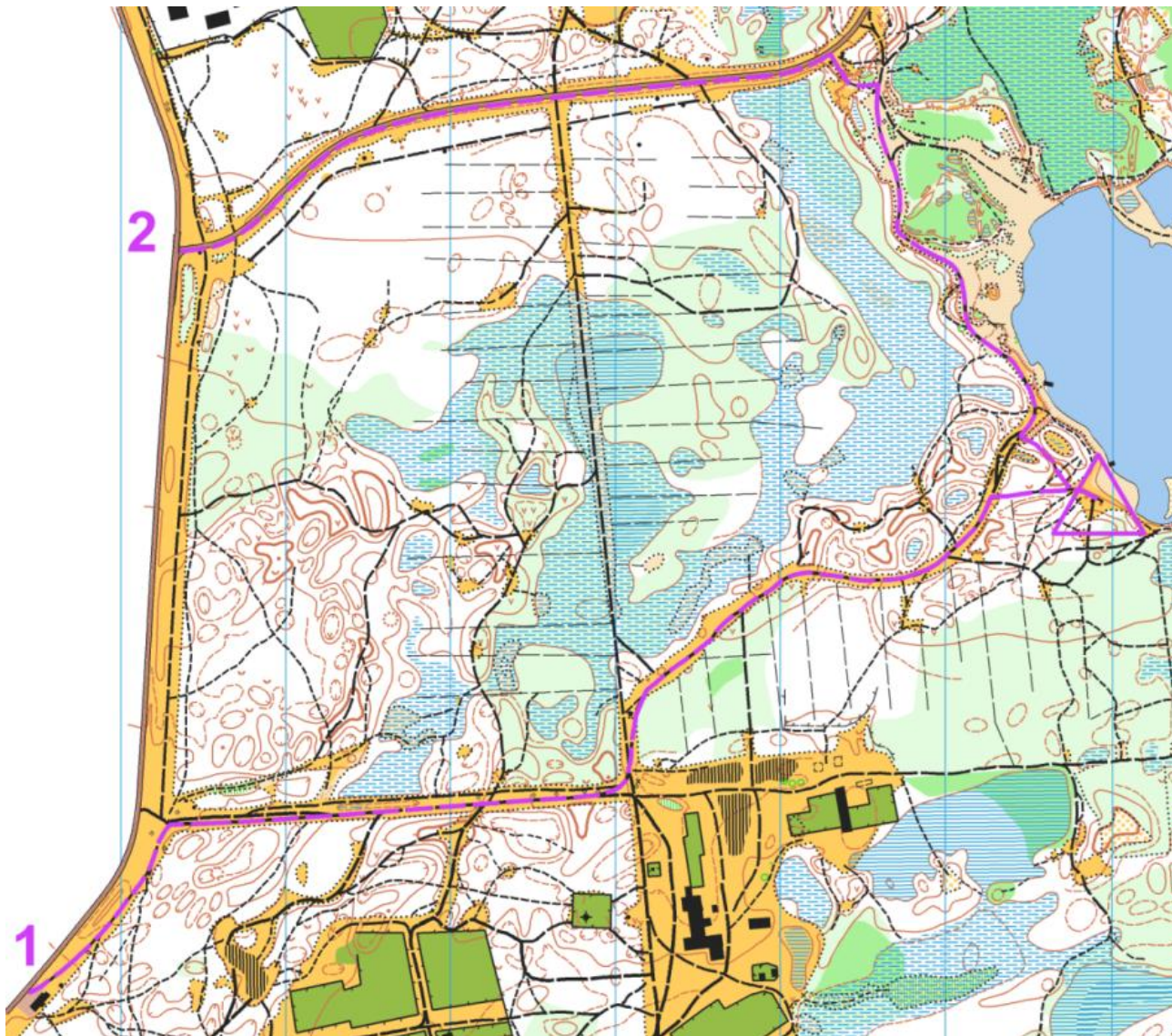


Схема движения на старт Классики 08.09.2016г:

1 вариант: В д. Сельчка, после стадиона, за кафе, свернуть на полевую дорогу возле леса, далее по схеме. Расстояние от шоссе до места старта 1500 м.

2 вариант: Между д. Сельчка и д. Канифольный свернуть на асфальтовую дорогу, далее по схеме. Расстояние от шоссе до места старта 1500 м.



2. Организаторы

Федерация спортивного ориентирования Удмуртии.

Ответственность за безопасность и сохранность жизни участников в пути и в день соревнований возлагается на тренеров и представителей команд.

Главный судья Камалов Дмитрий Фанисович 8 (909) 067 98 01

Главный секретарь Обухов Сергей Александрович 8 (922) 693 95 87

Программа соревнований

07 мая	Мандатная комиссия с 12.30 до 14.15 на месте старта. 14.30 – Открытие соревнований. 15.00 – Старт дистанции спринт в заданном направлении 20 мин.
08 мая	11.00 – Старт дистанции классика в заданном направлении 45 мин. 13.30 – Награждение победителей, закрытие соревнований

3. Возрастные группы

М10 Ж10	М12 Ж12	М14 Ж14	М16 Ж16
2006 и младше	2004- 2005	2002- 2003	2000- 2001
М21 Ж21	М35 Ж35	М50 Ж50	М60 Ж60
1999 и старше	1981 и старше	1966 и старше	1956 и старше

4. Параметры дистанций

Спринт 07.05.2016г.:

Группа	Длина, км	Кол-во КП	Группа	Длина, км	Кол-во КП
М10	0,9	5	Ж10	0,9	5
М12	1	6	Ж12	0,9	6
М14	2,1	10	Ж14	1,9	10
М16	2,8	14	Ж16	2,5	12
М21	3,2	18	Ж21	2,9	16
М35	2,9	16	Ж35	2,8	15
М50	2,8	15	Ж50	2,5	12
М60	2,5	12	Ж60	1,9	12

Карта масштаба 1:5000 для всех групп. Карта отпечатана на бумаге Lomond струйным принтером, формат А4. Легенды впечатаны в карту. Дополнительные легенды будут выдаваться на старте.

Классика 08.05.2016г.:

Группа	Длина, км	Кол-во КП	Группа	Длина, км	Кол-во КП
М10	1,7	6	Ж10	1,7	6
М12	2	8	Ж12	1,9	6
М14	3,8	11	Ж14	3,2	9
М16	6,9	15	Ж16	3,8	11
М21	7,5	19	Ж21	6,9	15

М35	7,5	19	Ж35	6,9	15
М50	5,1	14	Ж50	3,3	8
М60	3,3	8	Ж60	2,6	9

Карта масштаба 1:10000 для всех групп. Карта отпечатана на бумаге Lomond струйным принтером, формат А4. Легенды впечатаны в карту. Дополнительные легенды будут выдаваться на старте.

5. Финансовые условия

На соревнованиях будет взиматься заявочный взнос (за оба старта) для групп М,Ж – 12,14,16 и пенсионеры по возрасту – 100 руб. с человека, для групп М,Ж – 21-60 – 250 руб. с человека. Без предварительной заявки стоимость стартового взноса увеличивается на 50 руб.

На соревнованиях будет применена система электронной отметки Sportident. Стоимость аренды ЧИПа: МЖ 12,14,16 - 10 руб./старт, МЖ 21-65 – 30 руб/старт.

6. Награждение

Команды, занявшие 1, 2, 3 места награждаются дипломами. Участники, занявшие 1,2,3 места награждаются медалями и дипломами.

7. Порядок и сроки подачи заявок

Предварительные заявки на участие в соревнованиях подаются не позднее 05 мая 2016 года на сайте www.udmfsso.ru Предварительная заявка должна содержать как минимум следующие сведения о каждом участнике:

- a. фамилия, имя;
- b. год рождения;
- c. спортивная квалификация;
- d. возрастная группа
- e. коллектив, ДСО, ведомство (для указания в протоколах)
- f. номер SI - чипа

Для прохождения мандатной комиссии необходимо иметь следующие документы:

- именная заявка, оформленная в соответствии с пунктом 22.2 правил соревнований
- паспорт или документ его заменяющий с информацией о месте регистрации
- квалификационная книжка с подтверждения разряда или звания
- договор о страховании от несчастного случая (оригинал)

Без предварительной заявки участие возможно при технической возможности организаторов. Участники команд не прошедших мандатную комиссию и не выполнившие условий заявки к соревнованиям могут быть не допущены.