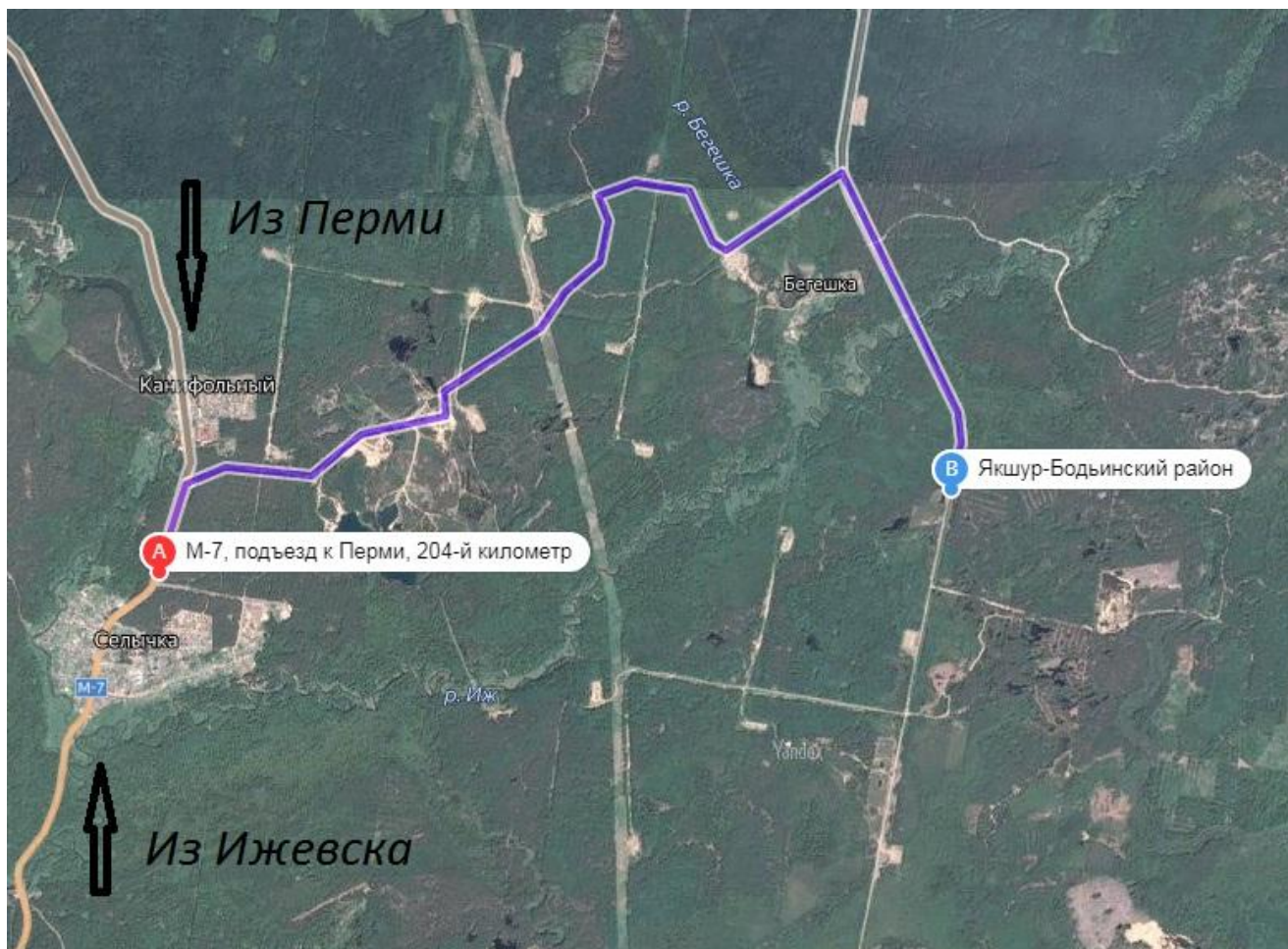


Техническая информация

Место старта: координаты 57.080174, 53.276117

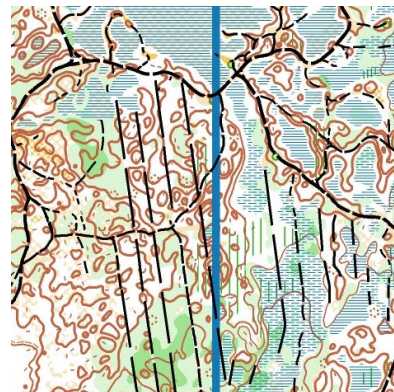
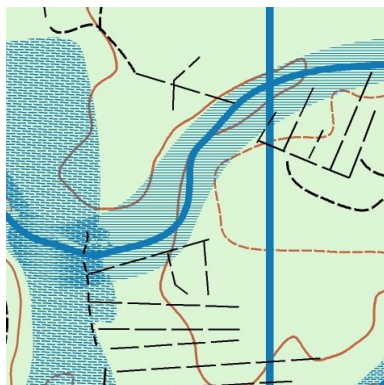
Схема движения от д.Сельчка. На месте старта нет источника питьевой воды.



Информация по дистанции:

Полигон общей площадью 200 кв. км. Периметр 70 км. Грунт в основном песок. Дорожная сеть хорошо развита. Гидрография представлена в виде рек, ручьев, прудов и болот. На полигоне имеются проверенные источники питьевой воды, они отображены на карте. Карта для рогеина состоит на 30% из спортивных карт, нарисованных Сайтеевым А. и Яшпатовым Г. в разные годы. Остальная часть нарисована Перешивко А. и Логиновым Д., используя снимки со спутника и полевых работ. Последняя корректировка произвелась в районах установки КП в августе 2019 г. Животный мир представлен в виде лосей, лис, зайцев, кабанов, змей. Опасные места: Мусор, места валки леса, дорога Ижевск-Пермь, р.Иж (преодолима только в обозначенных на карте местах)

Образец карты:



Информация по старту:

Карта масштабом 1:35000, сечение рельефа 2,5м, формата А3 для всех групп. Всего установлено 30 КП, за КП 100 начисляется 20 баллов.

Для групп Спорт и Экстрим карты ламинированные, напечатанные с 2х сторон. При выдаче карт, участники получают 1 планировочную карту на команду формата А2 и масштабом 1 см 400м.

Для группы Фитнес карта формата А3, не ламинированная, напечатанная на одной стороне. Файлы при регистрации. 1 карта на команду.

Легенды при регистрации.

Участники, не прошедшие проверку личного снаряжения, а также не закрепившие чип специальным браслетом к руке, на старт не допускаются и будут обозначены в протоколе как НЕ СТАРТОВАВШИЕ.

Для группы Фитнес необходим чип на каждого зарегистрировавшегося участника.

Награждение:

Команды, занявшие призовые места, награждаются медалями и грамотами. Все зарегистрировавшиеся участники получают сувениры. Победитель по итогам розыгрыша рюкзака в группе в ВК, получит его на открытии.