

Чемпионат и Первенство
Удмуртской Республики
по спортивному ориентированию



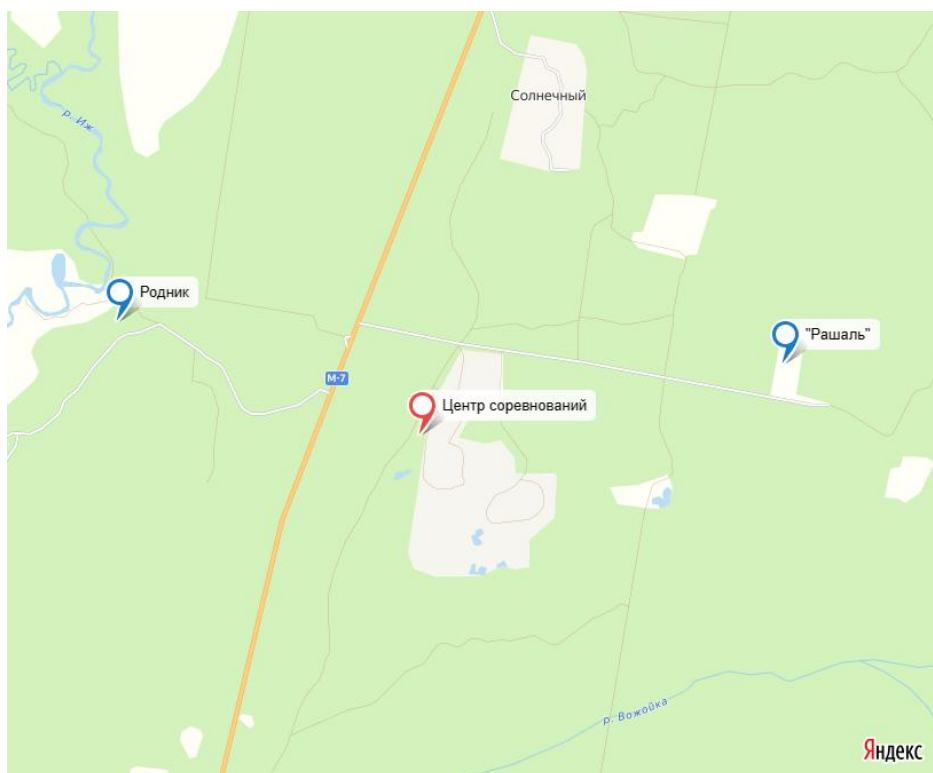
29 - 31 мая 2026 г

ИНФОРМАЦИОННЫЙ БЮЛЛЕТЕНЬ №3

СРОКИ И МЕСТО ПРОВЕДЕНИЯ СОРЕВНОВАНИЙ:

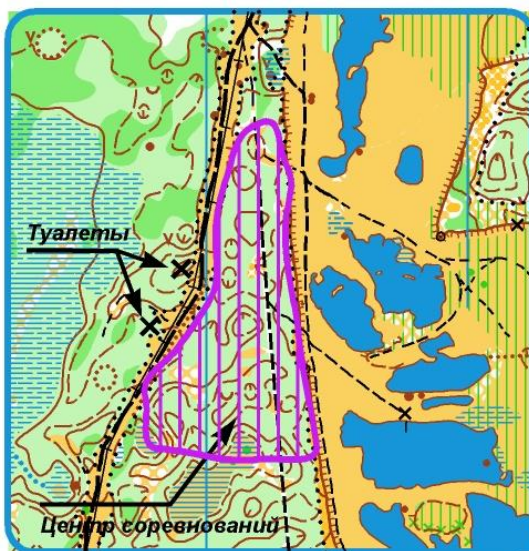
Удмуртская Республика, 22 км. Як-Бодьинского шоссе с 29 по 31 мая 2026 г.
(центр соревнований, комиссия по допуску, арена соревнований)

Схема расположения [центра соревнований](#):



Проживание в палаточном лагере, в центре соревнований, до родника 1,6 км..

РАЗВЕДЕНИЕ КОСТРОВ ЗАПРЕЩЕНО!!!



ОРГАНИЗАТОРЫ СОРЕВНОВАНИЙ:

Министерство по физической культуре и спорту Удмуртской Республики.
Центр спортивной подготовки сборных команд Удмуртской Республики.
Федерацией спортивного ориентирования Удмуртии.

Ответственность за безопасность и сохранность жизни участников в пути и в дни соревнований возлагается на тренеров и представителей команд.

Главный судья Камалов Дмитрий Фанисович, ССВК, тел. 8-909-067-98-01.

Главный секретарь Обухов Сергей Александрович, ССВК, тел. 8-922-693-95-87

ПРОГРАММА СОРЕВНОВАНИЙ

29 мая	1 день. Заезд участников. 10.00-12.30 – Полигон 12.00-13.30 – Комиссия по допуску в лагере. 14.00-14.45 – Комиссия по допуску на старте. 15.00 – дистанция кросс - классика (Пролог 1) 0830021811Я 19.00 – открытие соревнований.
30 мая	2 день 11.00 - дистанция кросс - лонг (Пролог 2) 0830031811Я
31 мая	3 день 10.00 – дистанция кросс - классика (Финал) 0830021811Я 13.30 – подведение итогов, награждение победителей и призеров, закрытие.

Рекомендуем тренерам с детьми ознакомиться на полигоне с границей стрельбища (опасное место), на местности натянута красно-белая сигнальная лента.

ТРЕБОВАНИЯ К УЧАСТНИКАМ И УСЛОВИЯ ИХ ДОПУСКА:

В спортивных соревнованиях участвуют спортсмены Удмуртской Республики. К участию в личных спортивных дисциплинах Чемпионата и Первенства УР, на спортивных соревнованиях допускаются спортсмены:

- юноши, девушки (до 19 лет) - 2008-2009 годов рождения;
- юноши, девушки (до 17 лет) - 2010-2011 годов рождения;
- юноши, девушки (до 15 лет) - 2012-2013 годов рождения;
- мальчики, девочки (до 13 лет) – 2014-2015 годов рождения;
- мужчины, женщины - 2007 года рождения и старше.

M10	M12	M14	M16	M18
Ж10	Ж12	Ж14	Ж16	Ж18
2016 и младше	2014-2015	2012-2013	2010-2011	2008-2009
M21	M35	M45	M55	M65
Ж21	Ж35	Ж45	Ж55	Ж65



2007 и старше	1991 и старше	1981 и старше	1971 и старше	1961 и старше
------------------	------------------	------------------	------------------	------------------

открытые группы

О1	О2
Без привязки по возрасту, для начинающих	Без привязки по возрасту, для тех, кто любит много КП, но не любит много бегать

УСЛОВИЯ ФИНАНСИРОВАНИЯ:

Все расходы, связанные с командированием участников, проезд к месту и обратно, питание, несет командирующая организация или сами участники. Расходы, связанные с организацией, проведением соревнований, несет Федерация спортивного ориентирования Удмуртской Республики.

Группа	Общая стоимость карт	Стоимость карты	Аренда ЧИПа за один день
М,Ж 10	500,00 Р	200,00 Р карта	100,00/50,00 Р
М,Ж 12,14,16,18	800,00 Р	300,00 Р карта	100,00/50,00 Р
М,Ж 21,35,45 и М55	1500,00 Р	550,00 Р карта	100,00/50,00 Р
М65 и Ж55,65	800,00 Р	300,00 Р карта	100,00/50,00 Р
О1 и О2	400,00 Р	150,00 Р карта	100,00/50,00 Р

Примечание:

1. Стоимость карт, изготовленных региональной федерацией, определена в соответствии с базовыми расценками на подготовку спортивных карт, утвержденными президиумом Федерации спортивного ориентирования УР.

2. В соответствии с Правилами вида спорта (спортивное ориентирование) на каждый старт спортсмену должна выдаваться новая карта.

Стоимость аренды ЧИПа электронного хронометража – за один день – 100 руб.(бесконтактный), либо 50 руб.(контактный).



ЗАЯВКИ НА УЧАСТИЕ:

Для участия в соревнованиях необходимо подать предварительную заявку до 26 мая 2026 г., через онлайн-систему ORGEO по адресу: <https://orgeo.ru/event/51430>

Окончательная заявка на участие в спортивных соревнованиях, подписанная руководителем органа исполнительной власти в области физической культуры и спорта и врачом врачебно-физкультурного диспансера или уполномоченным врачом иного медицинского учреждения, представляется в комиссию по допуску участников в одном экземпляре в день приезда.

К заявке прилагаются следующие документы на каждого спортсмена:

- паспорт гражданина Российской Федерации;
- зачетная классификационная книжка с подтверждением выполнения требований и норм соответствующего спортивного разряда или спортивного звания за последние два года;
- полис страхования жизни и здоровья от несчастных случаев (оригинал).
- согласие на обработку персональных данных, разрешенных субъектом персональных данных для распространения.

НАГРАЖДЕНИЕ

Победители определяются в соответствии с правилами проведения соревнований по сумме времени трех дисциплин.

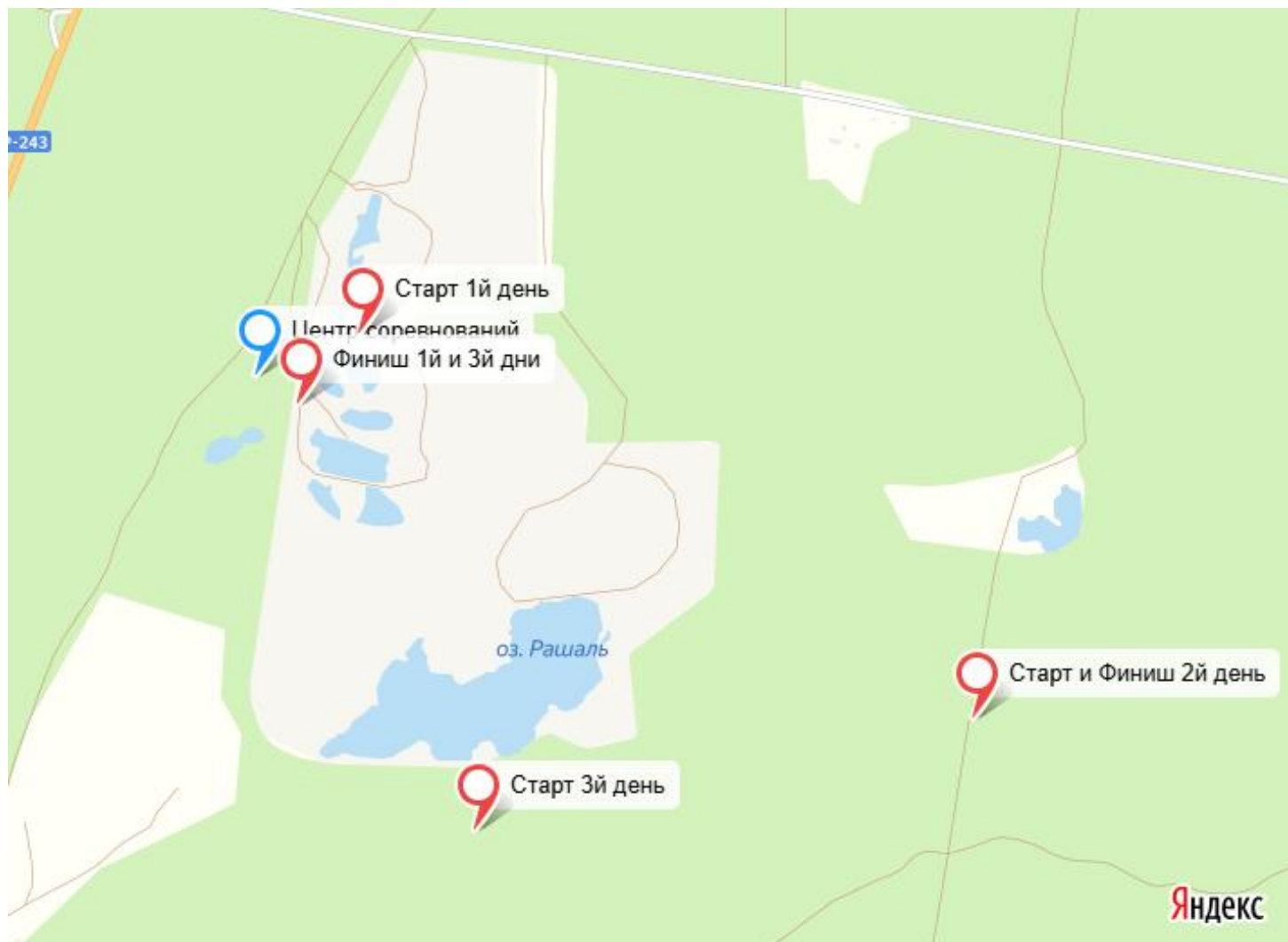
Участники, занявшие 1,2,3 места в возрастных группах МЖ10-МЖ21, награждаются призами, дипломами и медалями, в возрастных группах МЖ35-МЖ65, награждаются медалями и призами.

Группы О1 и О2 не награждаются.

Организаторы соревнований вправе не обеспечивать призовым фондом и наградной атрибутикой спортсменов, не вышедших на награждение во время официальной церемонии.

СХЕМА РАСПОЛОЖЕНИЯ СТАРТОВ: ([Ссылка на Яндекс карту](#))





ПРЕДВАРИТЕЛЬНЫЕ ПАРАМЕТРЫ И РАСПОЛОЖЕНИЕ СТАРТОВ:

29.05.2026г. Кросс-многодневный (Пролог 1)



	Группа	Длина дистанции, км	Количество КП	Контрольное время, мин	Масштаб карты
1	M10	1,2	5	100	1:7500
2	M12	1,8	8	100	1:7500
3	M14	2,7	10	100	1:7500
4	M16	3,5	13	100	1:7500
5	M18	6,4	20	100	1:7500
6	M21	6,4	20	100	1:7500
7	M35	5,8	20	100	1:7500
8	M45	5,4	18	100	1:7500
9	M55	4,3	15	100	1:7500
10	M65	3,6	13	100	1:7500
11	M70	2,3	10	100	1:7500
12	Ж10	1,2	5	100	1:7500
13	Ж12	1,7	7	100	1:7500
14	Ж14	2,8	10	100	1:7500
15	Ж16	3,1	12	100	1:7500
16	Ж18	5,8	20	100	1:7500
17	Ж21	5,8	20	100	1:7500
18	Ж35	5,4	18	100	1:7500
19	Ж45	4,3	15	100	1:7500
20	Ж55	3,6	13	100	1:7500
21	Ж65	2,3	10	100	1:7500
22	Ж70	1,7	8	100	1:7500
23	Open1	1,8	8	100	1:7500
24	Open2	3,6	13	100	1:7500

Группа М,Ж10 бежит по маркировке (красно-белые ленты). Маркировка будет нанесена на карту в виде пунктирной линии красного цвета.

30.05.2026г. Кросс-многодневный (Пролог 2)



От центра соревнований до места старта двигаться по маркировке, расстояние 1300 м.

	Группа	Длина дистанции, км	Количество КП	Контрольное время, мин.	Масштаб карты	Размер карты	Наличие пункта питания
1	M10	1,2	5	150	1:7500	A4	нет
2	M12	1,8	6	150	1:7500	A4	нет
3	M14	4,8	11	150	1:7500	A4	да
4	M16	5,8	12	150	1:10000	A3	да
5	M18	9,6	21	150	1:10000	A3	да
6	M21	9,6	21	150	1:10000	A3	да
7	M35	7,6	14	150	1:10000	A3	да
8	M45	5,1	18	150	1:7500	A4	да
9	M55	4,5	16	150	1:7500	A4	да
10	M65	3,7	12	150	1:7500	A4	нет
11	M70	2,8	11	150	1:7500	A4	нет
12	Ж10	1,2	5	150	1:7500	A4	нет
13	Ж12	1,9	5	150	1:7500	A4	нет
14	Ж14	2,8	8	150	1:7500	A4	нет
15	Ж16	4,8	12	150	1:10000	A3	да
16	Ж18	7,6	14	150	1:10000	A3	да
17	Ж21	7,6	14	150	1:10000	A3	да
18	Ж35	5,1	18	150	1:7500	A4	да
19	Ж45	4,5	16	150	1:7500	A4	да
20	Ж55	3,7	12	150	1:7500	A4	нет
21	Ж65	2,8	11	150	1:7500	A4	нет
22	Ж70	2,3	10	150	1:7500	A4	нет
23	Open1	1,8	6	150	1:7500	A4	нет
24	Open2	3,7	12	150	1:7500	A4	нет

Группа М,Ж10 бежит по маркировке (красно-белые ленты). Маркировка будет нанесена на карту в виде пунктирной линии красного цвета.



31.05.2026г. Кросс-многодневный (Финал)



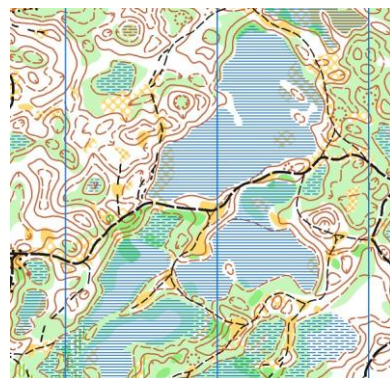
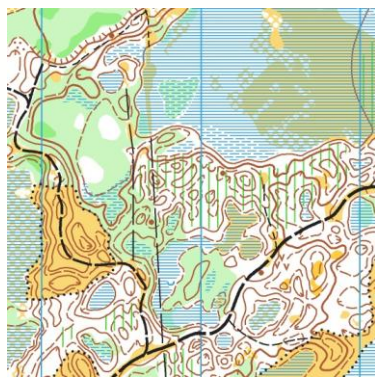
	Группа	Длина дистанции, км	Количество КП	Контрольное время, мин.	Масштаб карты
1	М10	1,4	5	90	1:7500
2	М12	1,8	7	90	1:7500
3	М14	3,4	11	90	1:7500
4	М16	3,8	13	90	1:7500
5	М18	5,2	18	90	1:10000
6	М21	5,2	18	90	1:10000
7	М35	4,3	16	90	1:7500
8	М45	4,1	14	90	1:7500
9	М55	3,6	13	90	1:7500
10	М65	3,0	12	90	1:7500
11	М70	2,6	10	90	1:7500
12	Ж10	1,4	5	90	1:7500
13	Ж12	1,8	6	90	1:7500
14	Ж14	3,0	9	90	1:7500
15	Ж16	3,2	13	90	1:7500
16	Ж18	4,3	16	90	1:7500
17	Ж21	4,3	16	90	1:7500
18	Ж35	4,1	14	90	1:7500
19	Ж45	3,6	13	90	1:7500
20	Ж55	3,0	12	90	1:7500
21	Ж65	2,6	10	90	1:7500
22	Ж70	2,1	8	90	1:7500
23	Open1	1,8	7	90	1:7500
24	Open2	3,0	12	90	1:7500

Группа М,Ж10 бежит по маркировке (красно-белые ленты). Маркировка будет нанесена на карту в виде пунктирной линии красного цвета.

ИНФОРМАЦИЯ ПО РАЙОНУ СОРЕВНОВАНИЙ:

Карты подготовлены в 2009-2010 годах Яшпатовым Геннадием, откорректированы в 2026г. Сайтеевым А.В. Лес в основном хвойный. Преобладающая порода - сосна. Пропускимость разная - от хорошей, до средней. Местность представляет собой наличие особых форм рельефа – материковых дюн, являющихся реликтовыми элементами ландшафта на востоке Русской равнины, многочисленные верховые болота. Грунт мягкий, покрыт мхом. Множество болот, преимущественно сухих. Наличие песчаного карьера.

Образцы местности:



Ждем всех на наших стартах!

